

源泉徴収された所得税の還付を受けよう

確定申告と節税

知っておきたい!



私たちが納めた税金は国や地方公共団体が行っている幅広い活動に使われています。私たちは税金を納めることによって社会に貢献しているわけです。でも、サラリーマンなどの場合は、税金が給与から天引きされているので、納めている税額を知らない人も…。もっと税金に目を向け、同時に税金の使い道も知る必要がありますね。

A あなたや生計を二に
する配偶者その他の親
族の病気やケガで、あ
なたが支払った医療費
が1年間に10万円を
超えた場合、あるいは、所得金額の5%を
超えた場合は、医療費控除を受けること
ができます。医療費控除額は、「その年中

Q 私は、毎月の給与か
ら所得税が天引きさ
れていますが、一年間
に支払った医療費が
11万円になり10万円を超えたので、勇
んで税務署に、医療費控除額1万円
が還付されるのかと思ったら、私の場合、
還付される所得税額は10000円。
還付される所得税額の計算はどうなっ
ているの？

多額の医療費を支払ったとき、
確定申告したらいくら戻ってくるの？

に支払った医療費から、保険金などで補
填される金額を差し引き、「この実際に
負担した金額から、10万円又は所得金
額の5%のどちらか少ない額を差し引い
たもの」です(最高200万円)。そして、
実際に還付されるのは、医療費控除額が
そのまま還付されるのではなく、この医
療費控除額に、課税所得金額に応じて適
用される税率(5~40%)をかけたものが
還付される税額です(源泉徴収されてい
る所得税額が限度となります)。そのため、
ご質問のケースの場合、実際には医療費
に11万円がかかっても、10万円を差し引
いた1万円が還付されるのではなく、課
税所得金額との関係
でもし税率が10%な
ら、還付される所得税
額は10000円とい
うこととなります。



主婦
28歳

●医療費控除の対象となる医療費(表1)

病状などに応じて一般的に支出される水準を著しく超えない部分の金額が対象となります。

医療費控除の対象	控除の対象に含まれるもの(例示)
●医師、歯科医師による診療や治療の対価 ●治療のためのあんま・マッサージ・指圧師、はり師、きゅう師、柔道整復師などによる施術の対価 ●助産師による分べんの介助の対価 ●医師等による一定の特定保健指導の対価	●医師による診療等を受けるために直接必要なもので、次のような費用・通院費・入院の対価として支払う部屋代や食事代・医師等の送迎費・医療用器具の購入や賃借のための費用・義手、義足、松葉づえや、義歯等の購入の費用・身体障害者福祉法などの規定により、都道府県や市町村に納付する費用のうち、医師等の診療費用等に当たるもの・6ヶ月以上寝たきりの人のおむつ代で、その人の治療をしている医師が発行した証明書(「おむつ使用証明書」)のあるもの ●介護保険制度の下で提供される一定の施設・居宅サービスの対価
●保健師や看護師、准看護師による療養上の世話の対価	●左記以外の者で療養上の世話を受けるために特に依頼した人に支払う療養上の世話の対価
●治療や療養に必要な医薬品の購入の対価	●かぜの治療のために使用した一般的な医薬品の購入費用 ●医師等の処方や指示により、医師等による診療等を受けるため直接必要なものとして購入する医薬品の購入費用
●病院、診療所又は助産所などへ収容されるための人的役務の提供の対価	●病状からみて急を要する場合に病院に収容されるための費用

注1:人間ドックなどの健康診断や特定健康診査の費用は控除の対象となりませんが、健康診断等の結果、重大な疾病が発見された場合で、引き続き治療を受けたとき、又は特定健康診査を行った医師の指示に基づき一定の特定保健指導を受けたときには、健康診断や特定健康診査の費用は医療費控除の対象となります。
注2:おむつ代について医療費控除を受けることが2年目以降で、介護保険法の要介護認定を受けている一定の人は、市町村長等が交付するおむつ使用の確認書等を「おむつ使用証明書」に代えることができます。

退職金は?

振込め詐欺は?

アルバイトは?

共済金や保険金は?

医療費は?

住宅ローンは?

確定申告して
戻ってくる税金?
戻ってこない税金?



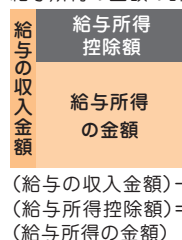
給与所得者の税金

給与所得者の場合、「給与の収入金額」から、勤務に伴う必要経費の概算控除である「給与所得控除」(給与の年収額に応じて定められている)を差し引いた「給与所得の金額」から、さらに、配偶者控除、扶養控除などの所得控除額を差し引いた課税所得金額に税率を適用し、所得税額を算出します。

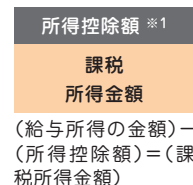
●所得税額の算出方法(平成21年分)(図1)

※1 配偶者控除(配偶者特別控除)、扶養控除、障害者控除、損害保険料・生命保険料控除、社会保険料控除、基礎控除、その他

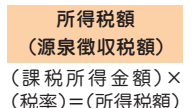
給与所得の金額の計算



課税所得金額の計算



所得税額の計算



$$(給与の収入金額) - (給与所得控除額) = (給与所得の金額)$$

$$(給与所得の金額) - (所得控除額) = (課税所得金額)$$

$$(課税所得金額) \times (税率) = (所得税額)$$

**年末調整で所得税額が0円となった場合
住宅ローン控除による還付は受けられない！**

男性
40歳

Q

私は、サラリーマンですが、平成21年に住宅を新築し、住宅借入金等特別控除の要件を満たしており、この控除を受けるため確定申告をしようとしたところ、「あなたも、年末調整で所得税額が0円となっているので、住宅借入金等特別控除で還付される所得税はありません。」と言われました。本当ですか？

A

平成21年中に返済期間が10年以上の住宅ローンを利用してマイホームを新築、購入、増改築等

をし、居住の用に供した場合、マイホームの床面積や所得金額などの一定の要件に当てはまれば年末のローン残高の1%（最高50万円）を10年間、住宅借入金等特別控除として、所得税の算出税額から控除を受けることができます。このケースの場合、住宅借入金等特別控除について確定申告はできませんが、既に年末調整により所得税額が0円となっていますので、還付される所得税はないこととなります。

なお、この控除の適用を受けるためには確定申告をする必要がありますが、給与所得者は、1年目に確定申告をすると、2年目以降は年末調整で控除が受けられる仕組みになっています。

学生アルバイトも申告するの？

男子
20歳

Q

大学生がアルバイトをした場合も税金は払うのでしょうか。また、最初から所得税が源泉徴収されている場合、税金は返ってくるからと言われましたが、自分で確定申告するのですか。親の扶養控除から外れるので、アルバイトもその辺を考えたほうがよいと友人からアドバイスされたのですが。

A

高校生でも大学生でも専修学校生でも職業訓練校生でも、アルバイト収入などの給与所得等は課税の対象となります。

ただし、その年の12月31日時点で、①勤労による所得があり、②合計所得金額が65万円以下（給与所得のみの方の場合、収入金額130万円以下）で、そのうち配当所得や不動産所得など勤労に基づく所得

以外の所得金額が10万円以下であるという要件を満たせば、勤労学生控除27万円が受けられます。なお、アルバイトによる収入が給与所得の場合、収入金額から給与所得控除65万円、基礎控除38万円、勤労学生控除27万円を差し引くこととなりますので、収入金額が130万円以下なら所得税はかかりません。ご質問のように所得税が源泉徴収されている場合、収入金額が130万円以下なら、確定申告をすれば、源泉徴収された所得税は全額還付されます。

なお、気をつけなければならないのは、親がアルバイトをしている子どもについて扶養控除を受けるには、アルバイトの給与収入金額が103万円以下でなくてはならないということです。アルバイトの給与収入金額が103万円を超え、親が扶養控除を受けられなくなっても働くか、扶養控除を受けられる範囲内で働くかについては、親子で話し合っておきましょう。

**振込め詐欺にあったとき、
その分を申告すれば控除される？**

男性
73歳

Q

災害や盗難にあったときの被害額は控除されると聞いた。では、振込め詐欺にあったときの被害額は控除されるのだろうか。70万円の詐欺にあったのだが…。その証拠は貯金通帳に残っているし、警察にも届けてある。

A

地震、火災、風水害などの災害や、盗難、横領に遭ったときは、確定申告を行うことによって雑損控除を受けることができます。損失額が大きくて、その年の所得金額から控除しきれない金額は、翌年以後3年間に繰り越して各年の所得金額から控除できます。ただし、住宅、家財など生活に必要な資産に限られます。



また、災害による損失については、ほかに災害減免法に定める税金の軽減免除による方法を受けることもできる場合もあるので、どちらか有利な方法を選ぶといいでしょう。

さて、ご質問の振込め詐欺ですが、振込め詐欺は盗難、横領ではないので、雑損控除は受けられません。このような被害に遭わないためにも家族とよく話し合うなど、日ごろから注意するようにしましょう。

**退職金は税負担が軽くなる？
年金に税金はかかる？**

Q

2000万円の退職金が出たときの税金はどうなるのですか？中途入社勤務18年で2000万円の退職金の場合、どうなるのでしょうか。その後、年金生活に入りますが、年金に対しても税金はかかるのですか？

A

退職金は、長年の勤労に対する報償的給与を一時的に支払うものであることなどから、退職所得控除を設けたり、給与所

得など他の所得と分離して課税されるなど、税負担が軽くて済むよう配慮されています。退職所得控除額は勤続年数により20年以下なら「40万円×勤続年数」、20年を超えるなら「800万円+70万円×(勤続年数-20年)」で計算します。勤続年数30年の場合の退職所得控除額は1500万円、勤続18年の場合は720万円です。所得税額は、退職金の額から退職所得控除額を差し引いた額の2分の1が退職所得金額となり、それに所得税の税率を掛けて、控除額を差し引いた残りの金額となります。ご質問のケースでは、前者の所得税額は15万2500円、後者の所得税額は8万2500円です。

また、年金収入は、通常、雑所得となりま

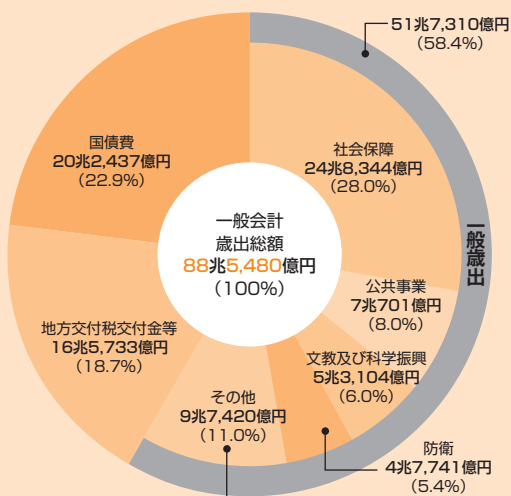
夫
62歳
妻
60歳

す。雑所得の金額は、収入金額から必要経費を差し引いて計算するのが原則ですが、公的年金等を受け取った場合は、収入金額から公的年金等控除額を差し引いて計算します。公的年金等の収入金額が、65歳未満の方では70万円まで、65歳以上の方では120万円までの場合、所得金額はゼロとなります。なお、一定の金額（公的年金等については、65歳未満の場合は108万円、65歳以上の場合は158万円）を超える公的年金等や生命保険契約等に基づく年金を受け取る場合は、所得税が源泉徴収される場合がありますが、これらについては年末調整が行われないため、確定申告で1年間の税金を精算することになります。この場合、源泉徴収票（原本）の添付が必要となります。

**私たちの税金は
どんなふうに使われているの？**

●国の支出（一般会計歳出）
平成21年度当初予算（図2）

- 国債費 20兆2,437億円 (22.9%)
- 社会保障 24兆8,344億円 (28.0%)
- 公共事業 7兆701億円 (8.0%)
- 文教及び科学振興 5兆3,104億円 (6.0%)
- 防衛 4兆7,741億円 (5.4%)
- その他 9兆7,420億円 (11.0%)
- 経済協力 6,295億円 (0.7%)
- 食料安定供給関係費 8,659億円 (1.0%)
- エネルギー対策費 8,562億円 (1.0%)
- 中小企業対策費 1,890億円 (0.2%)
- その他の事項経費 5兆642億円 (5.7%)
- 経済緊急対応予備費 1兆円 (1.1%)
- 予備費 3,500億円 (0.4%)
- 恩給 7,872億円 (0.9%)



保険金・配当金と税金の種類 (表2)

保険金の種類	契約者	被保険者	受取人	税金の種類
死亡保険金 死亡給付金	夫	夫	妻または子	相続税
		妻	夫 子	所得税(一時所得)・住民税 贈与税
満期保険金 生存給付金	夫	夫・妻・子 いずれでも	夫	所得税(一時所得)・住民税 贈与税
			妻または子	所得税(雑所得)・住民税 贈与税・所得税(雑所得)・住民税
年金	夫	夫・妻・子 いずれでも	夫	所得税(雑所得)・住民税 贈与税・所得税(雑所得)・住民税
			妻または子	所得税(雑所得)・住民税 贈与税・所得税(雑所得)・住民税

Q 子どもの将来のために加入した学資保険。先日知人から課税されることもあるとききびっくりしています。保険に課税されるものですか？生命保険にも加入していますが、途中で出るお祝い金に課税されますか？死亡保険にも課税されますか？

A 学資保険の満期保険金を受け取った。これが課税の対象だなんて、知らなかった！

主婦 37歳



このときの税金は、保険料を負担した契約者と保険金の受取人との関係により、課税関係が異なります。(表2参照)。学資保険の場合、契約者≠受取人であれば、所得税(一時所得)対象になりますが、受取保険金から払込保険料を差し引き、さらに50万円を控除した残額の2分の1が課税対象です。

A 満期保険金や死亡保険金には課税されます。契約期間中に出るお祝い金なども課税の対象になります。

Q 共済や医療保険、火災保険や自動車保険の保険金を受け取った場合にも課税されるの？

主婦 52歳

Q けがで通院や入院したときに受け取った共済金も課税されるのですか？火災保険、自動車

A 生命保険や損害保険の保険金については、保険料の負担者や支払原因によって、課税関係が異なります。住宅や家財などの資産の損害に対して

支払われた損害保険金は、原則として課税されません。しかし、例えば、事業者の店舗や商品が火災で焼失した場合、焼失した商品の損害保険金は事業収入(売上げ)になります。また、焼失した店舗の損害保険金は店舗の損失額を計算する際に、差し引くこととなります。

身体の傷害(又は疾病)を原因として支払を受ける高度障害・障害・医療・入院保険金などの保険金についても、原則として課税されません。しかし、死亡保険金がある場合、この死亡保険金は課税されます(詳しくは次問を参照ください。)



また、人身事故や物損事故により受け取った損害賠償金についても課税されませんが、賠償的品格をもつ自動車損害賠償責任保険や自動車保険の対人賠償から支払われる死亡保険金も課税されません。ただし、事業者の商品に対して損害に基づく賠償金が支払われたようなケースでは、その事業者の事業所得の計算上、収入金額に算入することになります。

贈与税と相続税

財産をもらった場合には贈与税、死亡した人から財産を相続した場合には相続税の課税対象になります。財産を先にもらうか後にもらうかの違いのようですが、税金面では基礎控除額、税率の違いから、贈与税は相続税より高くなります。贈与税の基礎控除は110万円、相続税は5000万円+1000万円×法定相続人数で、それを引いた金額に6段階の税率をかけて税額を求めるからです。保険の契約をするときは受取人を考えることです。

国税庁ホームページで「申告書」が作成できます!

国税庁ホームページの「確定申告書等作成コーナー」で「申告書」が作成できます。画面の案内に従って金額等を入力すれば税額などが自動計算され、所得税、消費税の申告書や青色決算書などが作成できます。作成した申告書等のデータは、印刷して税務署に郵送等で提出するか、または、e-Taxで送信することができます。詳しくは、
[国税庁ホームページ \(http://www.nta.go.jp\)](http://www.nta.go.jp)
[e-Taxホームページ \(http://www.e-tax.nta.go.jp\)](http://www.e-tax.nta.go.jp)
 をご覧ください。

出典 図1、図2、表1:国税庁平成21年度版「暮らしの税情報」(図1・表1は改編)
 表2:暮らしにかかわる税金の基礎知識(編集・発行 日本コープ共済生活協同組合連合会)

次号(1月号)テーマ

お金の貯め時、使い時



共済金の請求忘れはありませんか!?

共済金お支払い事例から

事故(ケガ)通院 10歳未満・女子



自宅リビングを走り回っていた際に、転倒し、テーブルに前歯を強打した。

通院日数 2日
 コース J1000円コース
 共済金 4,000円

病気入院 40代・男性



過敏性大腸炎

入院日数 13日
 コース V4000円コース
 共済金 130,000円

■事故(ケガ)通院でお役に立てた事例

加入コース	年齢	性別	ケガの内容	通院日数	お支払い金額
J1000円コース	10歳未満	男子	体育の時間、跳び箱の着地の際に、左膝をねんざした。	15日	30,000円
V1000円コース	30代	女性	自宅にて、やかんの蒸気で手首をやけどした。	4日	4,000円
V2000円コース	50代	男性	コンビニの玄関マットに足が引っ掛かって転倒し、足首をねんざした。	32日	48,000円
V1000円コース	50代	女性	地下鉄の駅ホームで転倒し、左肋骨を骨折した。	8日	19,500円 固定具含む*

■病気入院でお役に立てた事例

加入コース	年齢	性別	病名	入院日数	お支払い金額
L2000円コース	20代	女性	子宮頸部上皮内がん 女性特定病入院含む	6日	48,000円
L3000円コース	20代	女性	切迫早産 女性特定病入院含む	27日	270,000円
J1000円コース	10歳未満	女子	肺炎	3日	18,000円
R3000円コース	60代	男性	白内障	5日	25,000円

支払い対象になる手術を受けられた場合には、上記のお支払い金額に別途手術共済金を合算してお支払いしています。

*固定具について、骨折や靭帯損傷などによりギプスなどで固定していた場合は、『通院していない日×0.5』が通院日数に加算される場合があります。
 ●「たすけあい」共済金2008年12月度お支払いデータより ●お支払い事例はあくまで例です。実際のお支払いはケースによって異なります。

なるほどQ&A

CO-OP共済に関する様々な疑問にお答えします

Q 共済金の受取人を指定することは出来ますか?

A 共済金の受取人は契約者です。契約者死亡時の受取人は共済規約に基づき、次の順位となります。順位は戸籍謄本等で確認します。

- ① 契約者の配偶者
- ② 契約者の同居の親族(子、父母、孫、祖父母、兄弟姉妹の順 以下同じ)
- ③ 契約者の配偶者の同居の親族
- ④ 契約者の別居の親族
- ⑤ 契約者の配偶者の別居の親族



上記の順位によらず、死亡共済金の受取人を指定する場合は「死亡共済金受取人申請書」をご提出いただくこととなります。

ライフプラン
講演会のご案内
「セカンドライフ
をより豊かに!」

自分らしく生きる 準備を始めるために

給料や年金が増えない中、物価は上昇し生活不安が深刻になってきています。雇用不安も広がっています。先行き不透明な社会にあって、家計やわが家の資産を守り運用していくための知恵が求められている現代社会。今回は消費者の立場にたったくらしの話、お金の話から、セカンドライフを豊かに送るための備えについて学ぶセミナーを企画しました。皆さまのご参加をお待ちしています。



講師 **井上康子先生** プロフィール

神奈川県横浜市生まれ、生粋の浜っ子。専業主婦20年の後、不動産鑑定士事務所、信託銀行、独立系FP事務所を経て、FP会社アロマプランニングを設立。リタイアメントセミナーや再就職支援セミナーなどの講師や相続・不動産の個人相談業務などで、全国的に活動中である。

日時	2009年12月6日(日) 10:00~12:00(受付9:45から)		
会場	水戸市民会館 1F 中会議室(101・102・103)	参加費	無料
応募の 締切	11月20日(金) 定員120名(定員に達し次第受付終了となります。)生協組合員ならどなたでも参加いただけます。		
主催	茨城県生活協同組合連合会、LPA活動交流会実行委員会		

お問合せ先・
お申込み先
(各会員生協)

いばらきコープ共済事業部

0120-922-781 受付時間
月~金 9:00~17:30

無駄なくかけたい! 我が家の保険

保険料の支払いで
家計は大変

保険の中身が
よく分からない

保険っているいろいろあつて
選び方に迷ってる

生命保険個別診断

我が家の保険を確認しましょう! 保障のことをいろいろ聞いてみたい方のために生命保険の個別診断を店舗で開いています。組合員さんの立場にたつてお手伝いします。

店舗	10月		11月			12月		
	第2回	第3回	第1回	第2回	第3回	第1回	第2回	第3回
うしく	10/15(木)	10/31(土)	11/10(火)	11/19(木)	11/29(日)	12/4(金)	12/12(土)	12/17(木)
つちうら	10/14(水)	10/25(日)	11/5(木)	11/15(日)	11/27(金)	12/3(木)	12/13(日)	12/18(金)
水戸	10/18(日)	10/31(土)	11/6(金)	11/19(木)	11/28(土)	12/4(金)	12/12(土)	12/16(水)
ひたちなか	10/15(木)	10/25(日)	11/3(火)	11/17(土)	11/29(日)	12/3(木)	12/13(日)	12/16(水)

申込み締切りは、開催日の3日前になります。

■相談時間予約 10:30・11:30・13:30・14:30・15:30

相談時間は1人40分です。必ずお電話にてご予約の上、ご来店ください。

ご契約されている保険証券をなるべくすべてお持ちください。

相談員はファイナンシャル・プランナーの資格を持つ職員です。

お問合せ・
お申込み先

コープネット保険センターいばらき支店

0120-525-254 営業時間
9:00~17:30(土・日休業)

くらしの電話相談ダイヤル

ファイナンシャル・プランナー、社会保険労務士、行政書士、消費生活アドバイザーなどの有資格者が対応します。

「くらしの悩み事」だれかに気軽に聞いてみたい

0120-922-935
毎週 月・木 10:00~17:00(祝日も可)

読者の声

7月号からの
メッセージ

こんにちは。子どもの年齢が上がるにつれて、出ていくお金の額も上がっていき、家計は苦しくなるばかりです。携帯電話をいつから持たせるかや、おこづかいの金額は、各家庭によって、考え方や、子どもの構成人数が違うので、話題になっても、あまり参考にはなりません。ライフ「ららん」は、私を知りたかったことや、気になっていた事が、細かく載っていたので、参考にしたいと思えます。保険(共済)の方も、自分だけ未加入だったので、この機会に入申込みをしました。よろしく願います。

茨城県笠間市 K.Aさん

今回のテーマの「子どもとお金」は、この春入学した小1の息子におこづかいをわたし始めたばかりで、とても参考になりました。今まで親の判断で、子どもの欲しがるものでも買わなかったりしていたのですが、子どもが自分の判断でどういったお金の使いみちをするのか、時には積極的に関わったり、時には見守ったりして、一緒に学んでいこうと思えました。

千葉県柏市 S.Mさん

現在小学4年生の娘が、小学2年生になった時の会話。

私「もう2年生だから、毎月おこづかい300円

あげね。」

娘「2年生だから200円がいい。」

「まあ良いんですけどね。じゃ6年生になっても600円でいいんだと。と、ひそかにニヤリと笑った母でした。なので現在おこづかいは毎月400円です。ふふふ…」

埼玉県春日部市 A.Tさん

3歳と5歳の子ともがいますが、時々キョツとするようなお金に関する発言があるので、私にとってタイムリーな記事でした。お金欲しさから生まれてしまう犯罪も多く、しっかりとした金銭感覚を身につけて欲しいと思えますが、自分が小さかった頃にはなかった(目にする機会が少なかった)クレディットカードや電子マネーとどう付き合うよう教えたらいかがかわかりません。他の家庭でどんな教育をしているのか、いくつかの事例を知りたかったです。

東京都江戸川区 U.Sさん

今回のおこづかいについてですが、我が家の食卓で何度も話し合った議題です。子どもの考えと私たちの考えがなかなか交わらず、苦労しています。これを読んでもう一度話し合いたいと思います。

新潟県北蒲原郡 K.Eさん

Quiz まちがい探し

12月15日締切り

問題

下の絵を比べて5ヶ所のまちがいを探してください。違うところにあてはまる枠内のアルファベットで答えてください。(ただし、印刷の汚れやかすれなどは、まちがいに含まれません。)



A	B	C	D
E	F	G	H
I	J	K	L
M	N	O	P

Quiz まちがい探し

正解者の中から抽選で
いばらきコープの**10名様**に、
500円分の図書カードを
プレゼント!

●7月号の答え
A・D・F・L・M

●7月号の当選者
(50音順・敬称略)

安藤美津江 佐山つぎえ
飯田芳江 関 英子
川ノ辺明美 本田あきひさ
桑原亜希子 森 昭子
佐藤奈保子 渡井ひとみ

応募数**99**(正解**98**)

※今月号の当選者の発表は
2010年3月号で行います。

応募方法

郵便ハガキに答え、住所、氏名、年齢、今月号の「ライフららん」に対するご意見・ご希望を記入し、右記宛先まで郵送してください。

送付先

〒319-0102 茨城県小美玉市西郷地1703
いばらきコープ 共済事業部
「ライフららん」クイズ係行

個人情報の取扱いに関する事項 いばらきコープ生活協同組合、生活協同組合ちばコープ、生活協同組合さいたまコープ、生活協同組合コープとうきょう、生活協同組合コープながの、生活協同組合コープにいがた、(株)コープネット保険センターはご提供いただいた個人情報をプレゼント当選者の発表、プレゼントの発送および保障商品のご案内、キャンペーンまたはサービス向上のためのアンケートなど営業活動のために利用する場合があります。個人情報の取扱いに関する詳細情報は、いばらきコープ生活協同組合共済事業部、生活協同組合ちばコープ共済センター、生活協同組合さいたまコープ共済センター、生活協同組合コープとうきょう共済センター、生活協同組合コープながの共済センター、生活協同組合コープにいがた共済センター、(株)コープネット保険センターのホームページ(<http://www.cnet-hosyo.coop>)をご覧ください。

無料 OCRでカンタン資料請求

●各保障商品の詳しい資料をご希望の方は、各商品の資料請求番号をOCR注文書の6ヶタ注文らんにご記入ください。後日ご登録住所へ郵送、またはお届けさせていただきます。

商品名	〈たすけあい〉	〈あいがらす〉	〈火災共済〉
資料請求番号	298077	298085	298123

記入例
数量
2 9 8 0 7 7 - 1

ホームページでもご覧になれます。いばらきコープの共済・保険 **検索**

お気軽にお電話ください

共済金のご請求や住所などの変更のご連絡、CO・OP共済の資料請求は

コープ共済センター

0120-414930

■営業時間/月~金9:00~18:00(土9:00~17:00)

生協で扱っている保障商品はホームページでご覧いただけます(資料請求も可)

<http://www.cnet-hosyo.coop/ibaraki/>

CO・OP共済に加入するには…

出資金を支払い、お近くの生協の組合員になる必要があります。生活協同組合(生協)は、お店や宅配でくらしに貢献しています。



2009年6月度・7月度のデータ
(5月21日~7月20日)

いばらきコープ

こんなにお役に
立っています!

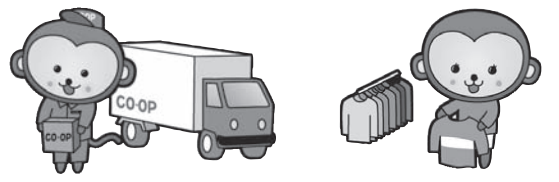
契約引受団体

日本コープ共済生活協同組合連合会

支払金額	129,444,239円
支払件数	2,919件
うち 事故(ケガ)通院	54.6%
病氣入院	24.3%
全加入者	114,992人
	(2009年7月入金分)

LPAのセミナー・個人相談会のお誘い

私の暮らしを豊かにしたい! そのために、一緒に学んでみませんか??
楽しく学んで、ちょっとかしこくなっちゃおう!



セミナー内容	日付	曜	開催地	相談会
医療保障セミナー 「無駄なく掛けたい! わが家の医療保障」	11月13日	金	コープ八千代店	●
			コープ東深井店	●
	12月17日	木	コープデリ姉崎センター	●
			コープ鎌ヶ谷店	●
	1月 7日	木	コープデリ君津センター	●
	1月18日	月	コープデリ市原センター	●
	1月21日	木	コープデリ成東センター	●
	1月25日	月	コープデリ北総センター	●
金融基礎セミナー& 投信基礎セミナー	11月 3日	火	コープデリ茂原センター	●
	11月 6日	金	東葛組合同員会館	●
	12月 2日	水	コープ薬円台店	●
	1月14日	木	コープ四街道店	●
住宅ローンセミナー 「大きく差がつく! 住宅ローン」	11月11日	水	コープデリ市川センター	●
	12月19日	土	コープ花見川店	●
	1月16日	土	東葛組合同員会館	●
子育て世代向け ライフプランセミナー	11月20日	金	組合同員集会室浦安	●
	12月10日	木	コープデリ松飛台センター	●

セミナー内容	日付	曜	開催地	相談会
ライフプランセミナー 「充実したセカンドライフのために」	11月16日	月	コープデリ八街センター	●
	12月 4日	金	コープデリ成田センター	●
	1月12日	火	コープデリ柏南センター	●
個人相談のみ 開催しています	1月16日	土	ミニコープ登戸店	●
	1月24日	日	ミニコープ宮崎店	●

- 主に午前(10:15~)セミナー、午後(13:00~)個人相談ですが、開催地により異なりますので詳細はお問合せください。
- セミナーは2時間(参加費500円)、個人相談は1.5時間(参加費1,500円)です。全て予約制・先着順となります。

参加者の声

以前から契約している医療保険について、解約しようか継続しようか、どうしようか迷っていました。今日、保障内容の見直し相談をしてみてもスッキリいたしました。解約することにしました。親身になって話を聞いていただけたのがよかったです。もう少し早く相談していれば…と後悔しております。
N.Kさん

ちばコープ LPAの会
お申込みは
0120-340-361
9:00~18:00(日曜日休業) コープネット共済推進支援センター
※キャンセルの場合はお早めにご連絡ください。

娘「2年生だから2000円がいいー」
「まあ良いんですけどね。じゃ6年生になっても6000円がいいんだと。と、ひそかにニヤリと笑った母でした。なので現在おこづかいが毎月4000円です。ふふふ…」
埼玉県春日部市 A.Tさん
3歳と5歳の子とがいますが、時々キョットとするようなお金に関する発言があるので、私にとってタイムリーな記事でした。お金欲しさから生まれてしまう犯罪も多く、しっかりとした金銭感覚を身につけて欲しいと思います。自分が小さかった頃にはなかった(目にする機会が少なかった)クレジットカードや電子マネーとどう付き合うよう教えたらいかがかわかりません。他の家庭でどんな教育をしているのか、いくつかの事例を知りたかったです。
東京都江戸川区 U.Sさん
今回のおこづかいについてですが、我が家の食卓で何度も話し合った議題です。子どもの考えと私たちの考えがなかなか交わらず、苦労しています。これを読んでもう一度話し合いたいと思います。
新潟県北蒲原郡 K.Eさん

読者の声

7月号からのメッセージ
こんにちは。子どもの年齢が上がるにつれて、出ていくお金の額も上がっていく、家計は苦しくなるばかりです。携帯電話をいつから持たせるかや、おこづかいの金額は、各家庭によって、考え方や、子どもの構成人数が違うので、話題になっても、あまり参考にはなりません。ライフ「ららん」は、私が知りたかったことや、気になっていた事が、細かく載っていたので、参考にしたいと思えます。保険(共済)の方も、自分だけ未加入だったので、この機会に加入申込みをしました。よろしく願います。
茨城県笠間市 K.Aさん
今回のテーマの「子どもとお金」は、この春入学した小1の息子におこづかいをわたし始めたばかりで、とても参考になりました。今まで親の判断で、子どもの欲しがるものでも買わなかったりしていたのですが、子どもが自分の判断でどういったお金の使いみちをするのか、時には積極的に関わったり、時には見守ったりして、一緒に学んでいこうと思えました。
千葉県柏市 S.Mさん
現在小学4年生の娘が、小学2年生になった時の会話。
私「もう2年生だから、毎月おこづかい3000円あげね。」
娘「2年生だから2000円がいいー」

Quiz まちがい探し

12月15日締切り

問題
下の絵を比べて5ヶ所のまちがいを探してください。違うところにあてはまる枠内のアルファベットで教えてください。(ただし、印刷の汚れやかすれなどは、まちがいに含まれません。)

A	B	C	D
E	F	G	H
I	J	K	L
M	N	O	P



Quiz まちがい探し

正解者の中から抽選でちばコープの**10名様**に、**500円分**の図書カードを**プレゼント!**

●7月号の答え
A・D・F・L・M

●7月号の当選(50音順・敬称略)
小田香織 高原知子
久賀亜紀子 立田優樹
須郷恭子 古川のり子
清野真由美 三浦奈苗
高橋典子 安井友紀子
応募数**238**(正解232)
※今月号の当選者の発表は2010年3月号で行います。
※賞品は郵送にて当選者にお届けします。

応募方法

郵便ハガキに答え、住所、氏名、年齢、ご加入の生協名、今月号の「ライフららん」に対するご意見、ご希望を記入し、右記宛先まで郵送してください。

送付先

〒335-0004 埼玉県蕨市中央6-3-50 富士ビル3階
コープネット 共済事務管理センター
「ライフららん」クイズ係行

※共済はコープネット事業連合共済事務管理センターへ業務委託しています。

個人情報の取扱いに関する事項 いばらきコープ生活協同組合、生活協同組合ちばコープ、生活協同組合さいたまコープ、生活協同組合コープとうきょう、生活協同組合コープながの、生活協同組合コープにいがた、(株)コープネット保険センターはご提供いただいた個人情報をプレゼント当選者の発表、プレゼントの発送および保障商品のご案内、キャンペーンまたはサービス向上のためのアンケートなど営業活動のために利用する場合があります。個人情報の取扱いに関する詳細情報は、いばらきコープ生活協同組合共済事業部、生活協同組合ちばコープ共済センター、生活協同組合さいたまコープ共済センター、生活協同組合コープとうきょう共済センター、生活協同組合コープながの共済センター、生活協同組合コープにいがた共済センター、(株)コープネット保険センターのホームページ(<http://www.cnet-hosyo.coop>)をご覧ください。

お気軽にお電話ください

共済金のご請求や住所などの変更のご連絡、CO・OP共済の資料請求は

コープ共済センター

オーコール ハローイチばん
0120-056-861

■営業時間/9:00~18:00(日曜日休業)
※共済はコープネット事業連合共済事務管理センターへ業務委託しています。

ホームページでバックナンバーもご覧になれます

<http://www.cnet-hosyo.coop/chiba/>

CO・OP共済に加入するには…

出資金を支払い、お近くの生協の組合員になることが必要です。生活協同組合(生協)は、お店や宅配で暮らしに貢献しています。



2009年6月度・7月度のデータ
(5月21日~7月20日)

ちばコープ

支払金額 **259,631,250円**
支払件数 **6,890件**
うち 事故(ケガ)通院 **63.1%**
病气入院 **22.3%**

こんなにお役に立っています!

契約引受団体

日本コープ共済生活協同組合連合会

全加入者 **217,894人**
(2009年7月入金分)

無料 OCRでカンタン資料請求

●各保障商品の詳しい資料をご希望の方は、各商品の資料請求番号をOCR注文書の6ケタ注文らんにご記入ください。後日ご登録住所へ郵送、またはお届けさせていただきます。

商品名	《たすけあい》	《あいぶらす》	《火災共済》
資料請求番号	298077	298085	298123

記入例
数量
2 9 8 0 7 7 - 1

ホームページでもご覧になれます。

ちばコープの共済・保険

検索

知ってトクする

わが家に必要な保障はいくら?

わが家の保険の内容は?

教育・住宅・老後資金は
大丈夫?

わが家にピッタリな
保障は?

●保障の見直し相談 あなたの生活スタイルにあわせて、ムダのない保障や生活設計をご提案します。

開催日	開催会場	開催日	開催会場	開催日	開催会場	開催日	開催会場
11月23日(月)	コープ春日部	12月12日(土)	プラザ川越	1月15日(金)	プラザ富士見	1月19日(火)	コープ吹上
11月26日(木)	コープ北本	12月14日(月)	プラザ大宮	1月17日(日)	コープ北越谷	1月20日(水)	プラザ大宮
11月28日(土)	プラザ越谷	12月20日(日)	コープ北越谷	■開始時間 コープ(店) ①10:00~ ②13:00~ ③15:00~ プラザ ①10:00~ ②12:45~ ③14:30~			
11月30日(月)	コープ深谷	12月21日(月)	プラザ浦和				
12月 3日(木)	プラザ浦和	12月23日(水)	コープ春日部	■相談時間 / 約1時間30分 ■要予約 ■相談料金/無料 ※会場の都合で相談日の変更になることもあります。決められた日程・会場でご都合の悪い方はご相談ください。■相談員/ファイナンシャル・プランナー			
12月 5日(土)	コープ武蔵藤沢	12月26日(土)	プラザ越谷				
12月 6日(日)	コープ武蔵浦和	1月 9日(土)	プラザ川越	■要予約 ■相談料金/無料 ■会場/コープネット共済事務管理センター			
12月 7日(月)	コープ桶川	1月10日(日)	コープ武蔵浦和				
12月11日(金)	プラザ富士見	1月13日(水)	コープ武蔵藤沢				
		1月14日(木)	コープ北本				

話してホッとする

●暮らし(法律・税・住宅・年金)の相談 暮らしの中の心配事に専門家が为您解答します。

法律相談(弁護士) 債権・相続・労働問題・家庭内の相談等	10/1(木)、11/5(木) 13:00~17:00	定員7人 (1人30分)
税務相談(税理士) 土地や建物の譲渡、相続、贈与・日常の税金問題等	10/8(木)、11/12(木) 10:00~16:00	定員5人 (1人50分)
住宅相談(一級建築士) 新築・バリアフリー・改築・欠陥住宅・耐震相談等	10/15(木)、11/19(木) 10:00~16:00	定員5人 (1人50分)
年金相談(社会保険労務士) 年金・労働問題等	10/22(木)、11/26(木) 10:00~16:00	定員5人 (1人50分)

■要予約 ■相談料金/無料 ■会場/コープネット共済事務管理センター

このページの相談・講座のお申込みは右記まで

コープネット
共済推進支援センター

相談直通
電話

0120-340-361

■営業時間/9:00~18:00(日曜休業)

11月に出産予定のため、その子の学資保険の申し込みと、主人の保障額の変更について相談しました。2人目の子が生まれることで、保障の必要性がどう変化していくのか具体的にわかりました。学資保険の負担は仕方ないとして、生命保険の保障額も無理のないよう将来のプランに合うよう変更することができそうでホッとしました。

保険のことよりも私の体調や家族の健康を第一に考えていただき、2年前に相談を受けたことも覚えていてくださって、当時とのつながりをもって相談できたのでよりわかりやすくてよかったです。一般論ではなく、我が家の状況に合わせ親身に相談にのってくださり、相談員さん自身の人生経験も交えて話してくださるので、親しみが湧きました。家族の心身の健康のありがたさを実感できたし、相談員どまりではなく、これからも頼れる大きな存在になってくださると思えました。

H.Mさん

参加者の声
~見直し相談アンケートより~



読者の声

7月号からの
メッセージ

こんにちは。子どもの年齢が上がるにつれて、出ていくお金の額も上がっていく、家計は苦しくなるばかりです。携帯電話をいつから持たせるかや、おこづかいの金額は、各家庭によって、考え方や、子どもの構成人数が違うので、話題になっても、あまり参考にはなりません。ライフ「ふらん」は、私が知りたかったことや、気になっていた事が、細かく載っていたので、参考にしたいと思えます。保険(共済)の方も、自分だけ未加入だったので、この機会に加入申込みをしました。よろしく願います。

茨城県笠間市 K.Aさん

今回のテーマの「子どもとお金」は、この春入学した小1の息子におこづかいをわたし始めたばかりで、とても参考になりました。今まで親の判断で、子どもの欲しがるものでも買わなかったりしていたのですが、子どもが自分の判断でどういったお金の使いみちをするのか、時には積極的に関わったり、時には見守ったりして、一緒に学んでいこうと思えました。

千葉県柏市 S.Mさん

現在小学4年生の娘が、小学2年生になった時の会話。
私「もう2年生だから、毎月おこづかい300円あげね。」
娘「2年生だから200円がいいー」

「まあ良いんですけどね。じゃ6年生になっても600円でいいんだと、ひそかにニヤリと笑った母でした。なので現在おこづかいは毎月400円です。ふふふ」

埼玉県春日部市 A.Tさん

3歳と5歳の子とありますが、時々キョットとするようなお金に関する発言があるので、私にとってタイムリーな記事でした。お金欲しさから生まれてしまう犯罪も多く、しっかりとした金銭感覚を身につけて欲しいと思えますが、自分が小さかった頃にはなかった(目にする機会が少なかった)クレディットカードや電子マネーとどう付き合うよう教えたらいかがかわかりません。他の家庭でどんな教育をしているのか、いくつかの事例を知りたかったです。

東京都江戸川区 U.Sさん

今回のおこづかいについてですが、我が家の食卓で何度も話し合った議題です。子どもの考えと私たちの考えがなかなか交わらず、苦労しています。これを読んでもう一度話し合いたいと思います。

新潟県北蒲原郡 K.Eさん

Quiz まちがい探し

12月15日締切り

問題

下の絵を比べて5ヶ所のまちがいを探してください。違うところにあてはまる枠内のアルファベットで答えてください。(ただし、印刷の汚れやかすれなどは、まちがいに含まれません。)

A	B	C	D
E	F	G	H
I	J	K	L
M	N	O	P



応募方法

郵便ハガキに答え、住所、氏名、年齢、ご加入の生協名、今月号の「ライフふらん」に対するご意見・ご希望を記入し、右記宛先まで郵送してください。

送付先

〒335-0004 埼玉県蕨市中央6-3-50 富士ビル3階
コープネット 共済事務管理センター
「ライフふらん」クイズ係行

※共済はコープネット事業連合共済事務管理センターへ業務委託しています。

Quiz まちがい探し

正解者の中から抽選でさいたまコープの10名様に、500円分の図書カードをプレゼント!

●7月号の答え
A・D・F・L・M

●7月号の当選(50音順・敬称略)
荒井多美 定岡良子
伊佐間晴美 鈴木容子
笠松紀子 長崎延江
栗元れい子 番場美里
小林文 山田英子
応募数184(正解183)

※今月号の当選者の発表は2010年3月号で行います。
※賞品は郵送にて当選者にお届けします。

お気軽にお電話ください

共済金のご請求や住所などの変更のご連絡、CO・OP共済の資料請求は

コープ共済センター

0120-145-002

■営業時間/9:00~18:30

※共済はコープネット事業連合共済事務管理センターへ業務委託しています。

ホームページでバックナンバーもご覧になれます

<http://www.cnet-hosyo.coop/saitama/>

CO・OP共済に加入するには…

出資金を支払い、お近くの生協の組合員になることが必要です。生活協同組合(生協)は、お店や宅配でくらしに貢献しています。



2009年6月度・7月度のデータ
(5月21日~7月20日)

さいたまコープ

支払金額 300,903,350円
支払件数 8,439件
うち 事故(ケガ)通院 66.3%
病気入院 19.2%

こんなお役に
立っています!

契約引受団体

日本コープ共済生活協同組合連合会

全加入者 243,889人
(2009年7月入会)

無料 OCRでカンタン資料請求

●各保障商品の詳しい資料をご希望の方は、各商品の資料請求番号をOCR注文書の6ケタ注文番号にご記入ください。後日ご登録住所へ郵送、またはお届けさせていただきます。

商品名	〈たすけあい〉	〈あいぶらす〉	〈火災共済〉
資料請求番号	298077	298085	298123

記入例
2 9 8 0 7 7 - 1

ホームページでもご覧になれます。さいたまコープの共済・保険 検索

知って **トク** する

わが家に必要な保障はいくら?

わが家の保険の内容は?

教育・住宅・老後資金は大丈夫?

わが家にピッタリな保障は?



保障の見直し相談会

専門のファイナンシャル・プランナーたちが丁寧に組合員さんの疑問にお答えし、相談を行います。時間は、一人1時間30分です。

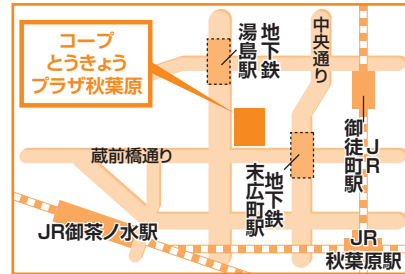
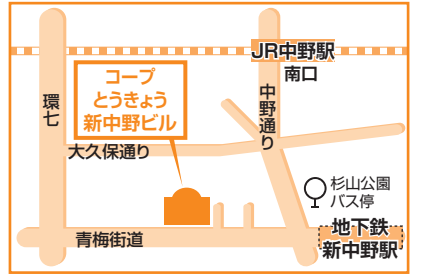
●保障の見直し相談会

会場	新中野ビル	プラザ秋葉原		
開催日	12月 4日(金)	11月26日(木)	12月 3日(木)	12月 9日(水)
	12月15日(火)	12月17日(木)	12月25日(金)	-

*時間は両会場共通 ①10:00~ ②12:45~ ③14:30~

- 相談時間/約1時間30分
- 要予約
- 相談料金/無料
- 相談員/ファイナンシャル・プランナー※会場の都合で相談日が変更になることもあります。決められた日程でご都合の悪い方はご相談ください。

コープとうきょう
新中野ビル
(上部が蒲鉾型のビルです)
・JR中野駅南口より渋谷行バス「杉山公園」下車徒歩3分
・地下鉄丸ノ内線新中野駅下車徒歩3分



コープとうきょう
プラザ秋葉原
(1階 ジョナサン)
・JR秋葉原駅電気街口下車徒歩10分
・JR御茶ノ水駅聖橋口下車徒歩10分
・地下鉄銀座線末広町駅4番出口下車徒歩5分

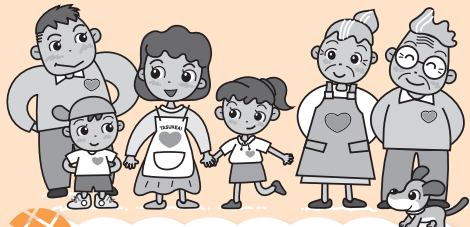
保障の見直し相談についてのお問合せ・お申込みは下記まで

コープネット共済推進支援センター

相談直通電話

☎ 0120-340-361

営業時間
9:00~18:00(日曜休業)



参加者の声

~見直し相談アンケートより~

今まで入っていた死亡保障、医療保障の掛金が大きかったので、定年を機に見直したくて相談しました。これからの人生設計を踏まえ、必要な部分と切り捨てる部分をわかりやすく対比して教えてくださいました。大事な点はメモしてくださるなど、とても丁寧に、詳しく説明していただきました。保険のことは自分で考えても埒があきませんし、面倒で難しいと思い、つい後回しになってしまいますので、相談してよかったと思っています。

小林さん

読者の声

7月号からのメッセージ

こんにちは。子どもの年齢が上がるにつれて、出ていくお金の額も上がっていく、家計は苦しくなるばかりです。携帯電話をいつから持たせるかや、おこづかいの金額は、各家庭によって、考え方や、子どもの構成人数が違うので、話題になっても、あまり参考にはなりません。ライフ「からん」は、私が知りたかったことや、気になっていた事が、細かく載っていたので、参考にしたいと思えます。保険(共済)の方も、自分だけ未加入だったので、この機会に加入申込みをしました。よろしく願います。

茨城県笠間市 K.Aさん

今回のテーマの「子どもとお金」は、この春入学した小1の息子におこづかいをわたし始めたばかりで、とても参考になりました。今まで親の判断で、子どもの欲しがるものでも買わなかったりしていたのですが、子どもが自分の判断でどういったお金の使いみちをするのか、時には積極的に関わったり、時には見守ったりして、一緒に学んでいこうと思えました。

千葉県柏市 S.Mさん

現在小学4年生の娘が、小学2年生になった時の会話。

私「もう2年生だから、毎月おこづかい300円あげね。」

娘「2年生だから200円がいいー」

「まあ良いんですけどね。じゃ6年生になっても600円でいいんだと、ひそかにニヤリと笑った母でした。なので現在おこづかいは毎月400円です。ふふふ…」

埼玉県春日部市 A.Tさん

3歳と5歳の子ともがいますが、時々キョットとするようなお金に関する発言があるので、私にとってタイムリーな記事でした。お金欲しさから生まれてしまう犯罪も多く、しっかりとした金銭感覚を身につけて欲しいと思えますが、自分が小さかった頃にはなかった(目にする機会が少なかった)クレジットカードや電子マネーとどう付き合うよう教えたらいかがかわりません。他の家庭でどんな教育をしているのか、いくつかの事例を知りたかったです。

東京都江戸川区 U.Sさん

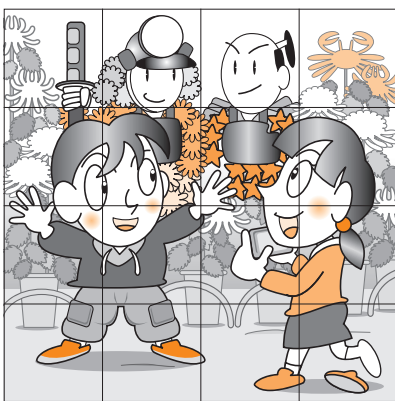
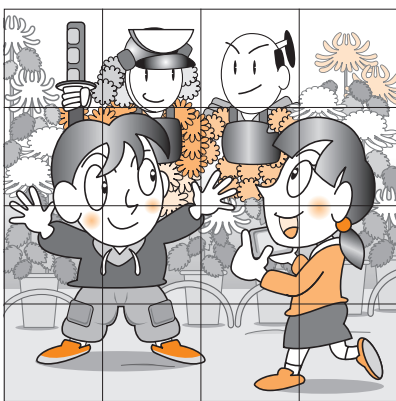
今回のおこづかいについてですが、我が家の食卓で何度も話し合った議題です。子どもの考えと私たちの考えがなかなか交わらず、苦労しています。これを読んでもう一度話し合いたいと思います。

新潟県北蒲原郡 K.Eさん

Quiz まちがい探し

問題

下の絵を比べて5ヶ所のまちがいを探してください。違うところにあてはまる枠内のアルファベットで答えてください。(ただし、印刷の汚れやかすれなどは、まちがいに含まれません。)



A	B	C	D
E	F	G	H
I	J	K	L
M	N	O	P

応募方法

郵便ハガキに答え、住所、氏名、年齢、ご加入の生協名、今月号の「ライフからん」に対するご意見、ご希望を記入し、右記宛先まで郵送してください。

送付先

〒335-0004 埼玉県蕨市中央6-3-50 富士ビル3階
コープネット 共済事務管理センター
「ライフからん」クイズ係行

*共済はコープネット事業連合共済事務管理センターへ業務委託しています。

12月15日締切り

Quiz まちがい探し

正解者の中から抽選で
コープとうきょうの **10名様**に、
500円分の図書カードを
プレゼント!

●7月号の答え
A・D・F・L・M

●7月号の当選(50音順・敬称略)
荒木紀子 中村昌史
初田さちよ 深澤和子
城康子 細山田由希子
砂田一美 松沢ひろこ
豊澄仁美 宮下和子

応募数 **220** (正解216)
※今月号の当選者の発表は2010年3月号で行います。
※賞品は郵送にて当選者にお届けします。

お気軽にお電話ください

共済金のご請求や住所などの変更のご連絡、CO・OP共済の資料請求は

コープ共済センター

☎ 0120-00-0837

■営業時間/9:00~18:00(日曜日休業)

*共済はコープネット事業連合共済事務管理センターへ業務委託しています。

ホームページでバックナンバーもご覧になれます

<http://www.cnet-hosyo.coop/tokyo/>

CO・OP 共済に加入するには…

出資金を支払い、お近くの生協の組合員になる必要があります。生活協同組合(生協)は、お店や宅配でくらしに貢献しています。



2009年6月度・7月度のデータ
(5月21日~7月20日)

コープとうきょう

支払金額 272,423,850円

支払件数 6,400件

うち 事故(ケガ)通院 53.3%

病気入院 28.1%

こんなにお役に立っています!

契約引受団体

日本コープ共済生活協同組合連合会

全加入者 207,693人

(2009年7月入金分)

無料 OCRでカンタン資料請求

●各保障商品の詳しい資料をご希望の方は、各商品の資料請求番号をOCR注文書の6ヶケタ注文らんにご記入ください。後日ご登録住所へ郵送、またはお届けさせていただきます。

商品名	《たすけあい》	《あいぶらす》	《火災共済》
資料請求番号	298077	298085	298123

記入例
2 9 8 0 7 7 - 1

ホームページでもご覧になれます。コープとうきょうの共済・保険 検索

組合員ライフプランアドバイザーによる

保障の見直し活動のご案内

活動1 保障の見直し学習会 (無料) 2時間

社会保険とは?自分に必要な保障額はどうやって考えたらいいの?等々。生命保障や医療保障を考える際の基本的な知識を学びます。保険に入る目的を確認し、わが家にあった保障を考えましょう。

活動2 保障の見直し個人相談会 (学習会参加者は無料、参加された事のない方は参加費1,000円 1時間)

実際にご加入されている保険の保障内容がわからない、見直したいけど見直し方がわからない、といった場合に学習会の延長として個人相談を行ない、アドバイスをいたします。具体的な保障商品のご提案は行ないません。

活動3 保障の見直し出前学習会 (無料) 2時間

「保障の見直し学習会」の「出前」版です。世帯の違う組合員3名以上の方にお集まりいただければ、講師が出張します。月曜～土曜日の10:00～15:00の間に開始時間を設定の上、開催希望日2週間前までにお申込みください。

わが家の保障を見直したいな…でも「だれに相談したらいいの?」「何から相談していいかわからない」そんな方は…組合員ライフプラン・アドバイザーによる「保障の見直し学習会」「保障の見直し個人相談会」に参加してみませんか!? 共済や保険への勧誘はいたしませんのでお気軽にご参加ください。

保障の見直し学習会・個人相談会日程

地域	会場	開催日	学習会時間	個人相談会時間
北信会場	中野センター	11月26日(木)	10:00~12:00	12:15~13:15
		12月17日(木)		
	須坂物流センター	12月14日(月)	13:30~15:30	16:00~17:00
	長池センター	12月 7日(月)	10:00~12:00	12:30~13:30
	稲里店	12月10日(木)	13:30~15:30	15:45~16:45
東信会場	上田センター	11月17日(火)	10:00~12:00	12:30~14:45
		11月19日(木)		
	佐久センター	12月22日(火)	10:00~12:00	13:00~15:15
		10月23日(金)		-
		11月 6日(金)		12:30~14:45
中信会場	村井店	10月21日(水)	10:00~12:00	12:00~13:00
		11月18日(水)		
	安曇野豊科店	12月16日(水)	10:00~12:00	12:30~13:30
		10月19日(月)		12:30~14:40
		11月 3日(火)		12:00~13:00
南信会場	岡谷イルプラザ	11月14日(土)	10:00~12:00	12:30~14:30
		11月 6日(金)		
	伊北センター	12月 4日(金)	10:00~12:00	12:30~14:45
		10月26日(月)		-
		11月 9日(月)		12:00~14:10
錦町店	11月25日(水)	13:00~15:00	15:00~16:00	
	12月16日(水)			

川柳 大募集!

お金に関する悲喜こもごもを「川柳」に詠んでみませんか? 人生80年といわれるようになった現在、長期的な資金計画が必要です。でも、うまくいったり、いかなかったり。そんな気持ちを「川柳」に託してみませんか? 皆様の力作をお待ちしています。ふるってご応募下さい。

◆川柳テーマ◆「資金計画」
教育資金・住宅購入資金・老後の資金計画について

◆賞品◆
金賞 1本…DCギフトカード5,000円分
銀賞 3本…DCギフトカード2,000円分
入選10本…図書カード500円分
※応募者全員に「資金計画を考えるリーフレット」を呈呈します。

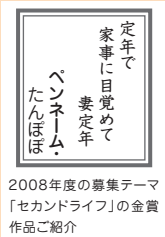
◆応募資格◆
組合員とその家族であればどなたでも応募できます。
※お一人様1作品で未発表のものに限らせていただきます。

◆応募方法◆
官製はがき「応募作品」を書き、①名前②ペンネーム(ご希望の場合)③郵便番号・住所④電話番号⑤組合員番号をご記入の上、下記宛先までお送りください。

◆応募期間◆2009年8月21日～12月20日

◆結果発表◆「ライフぷらん」にて発表。

◆その他ご案内◆
※1、応募された作品の著作権は、コープながの及びコープ共済連に帰属します。なお、応募作品は返却いたしません。 ※2、入賞作品は、今後のライフプランニング活動およびLPAの各種媒体で掲載させていただきますのでご了承ください。お寄せいただいた個人情報は厳重に管理し、コープながのからの連絡、賞品の発送などに使用します。



2008年度の募集テーマ「セカンドライフ」の金賞作品ご紹介

コープながの組合員LPA(ライフプラン・アドバイザー)による「ライフプラン講座」受講者募集!!

北信地区・東信地域 (中信・南信地域は2009年10月に開催中です)

くらしを見直し、よりよいくらしを築くためにライフプランの作り方や、資金計画、保障設計など、くらしの中でだれもが知っておくべき基礎的な知識を学ぶ連続講座です。講座を終了することで、ご家族の夢を実現するための裏付けとなるお金のプランを立て、わが家なりの確かな生活設計をつくる事ができるでしょう。

開催要項

- 講座: 講座は全部で7単元。全講座通しての受講が基本ですが、講座を選択して受講することもできます。
- 募集人員: 20名(定員に達し次第締め切り)
- 資料代: 全講座受講の場合1,900円。単元を選択して受講される場合は、単元によって異なります。※資料代は当日集金します。
- 講師: コープながのライフプラン・アドバイザー
- 託児: 有り(開催日の10日前までにお申込みください)
- 申込み方法: 各開催日の1週間前までにお電話で申込み下さい。

講座会場

北信会場 コープながの須坂物流センター (須坂市井上砂田1700-11) 長野東1-C近く
東信会場 コープながの上田センター (上田市古里篠ノ井原740-2) 上田1-C近く

講座内容・日程

北信日程	東信日程	講座内容
11/10(火)	1/26(火)	ライフプランのつくり方 くらしに関わる税金の基礎知識
11/17(火)	2/2(火)	社会保険の基礎知識 公的年金の基礎知識
11/24(火)	2/9(火)	生命保険の基礎知識/CO-OP共済の制度と活用法 損害保険の基礎知識
12/1(火)	2/16(火)	資金計画と住宅ローンの基礎知識 ライフプランのつくり方(まとめ)

お申込みに際して

●各学習会・会場とも開催日の3日前(土日が入る場合は木曜日)までにお申込みください。●お申込み後、ご都合によりキャンセルされる場合には、必ずご連絡をお願いします。●学習会の定員は各会場とも7名です。●持ち物/筆記用具、電卓、スリッパ●講師/組合員ライフプラン・アドバイザー●託児/「保障の見直し学習会」は、6ヶ月以上のお子様であれば保育をお受けする事が可能な開催日・場所があります。託児ご希望の日の1週間前までにお問合せください。

長寿ニッポンをイキイキ生き抜こう!! おもしろ!年金セミナー

- 10月29日(木) 13:00~15:00(12:30開場)
- ホクト文化ホール(長野県民文化会館) 小ホール(長野駅より徒歩約15分)
- 講師: 原 令子氏 ※詳しくはお問合せください。



コープながの各保障の見直し活動 及び「川柳」の申込み先 **コープながの共済センター TEL.026-261-1248** 営業時間/月曜～土曜(日曜休業) 〒388-8555 9:00～18:00 長野市篠ノ井御幣川668番

Quiz クイズ まちがい探し

12月15日締切り

問題

下の絵を比べて5ヶ所のまちがいを探してください。違うところにあてはまる枠内のアルファベットで答えてください。(ただし、印刷の汚れやかすれなどは、まちがいに含まれません。)

A	B	C	D
E	F	G	H
I	J	K	L
M	N	O	P

Quiz まちがい探し

正解者の中から抽選でコープながのの**10名様**に、**500円分**の図書カードを**プレゼント!**



- 7月号の答え **A・D・F・L・M**
- 7月号の当選者 (50音順・敬称略)
青木 文美 佐藤麻佐恵
阿部真理子 高畑かつよ
岡村 美保 原 千夏
鎌倉かつ子 山村久美子
児玉 市蔵 渡辺千恵子
- 応募数**158**(正解154)
※今月号の当選者の発表は2010年3月号で行います。

応募方法

郵便ハガキに答え、住所、氏名、年齢、今月号の「ライフぷらん」に対するご意見・ご希望を記入し、右記宛先まで郵送してください。

送付先

〒388-8555 長野県長野市篠ノ井御幣川668
コープながの 共済センター
「ライフぷらん」クイズ係行

個人情報の取扱いに関する事項 いばらきコープ生活協同組合、生活協同組合ちばコープ、生活協同組合さいたまコープ、生活協同組合コープとうきょう、生活協同組合コープながの、生活協同組合コープにいがた、(株)コープネット保険センターはご提供いただいた個人情報をプレゼント当選者の発表、プレゼントの発送および保障商品のご案内、キャンペーンまたはサービス向上のためのアンケートなど営業活動のために利用する場合があります。個人情報の取扱いに関する詳細情報は、いばらきコープ生活協同組合共済事業部、生活協同組合ちばコープ共済センター、生活協同組合さいたまコープ共済センター、生活協同組合コープとうきょう共済センター、生活協同組合コープながの共済センター、生活協同組合コープにいがた共済センター、(株)コープネット保険センターのホームページ(<http://www.cnet-hosyo.coop>)をご覧ください。

お気軽にお電話ください

共済金のご請求や住所などの変更のご連絡、CO-OP共済の資料請求は
コープ共済センター
0120-888-705
■営業時間/9:00～18:00(日曜日休業)

保険に関するお問合せは下記までお願いします
(株)コープネット保険センターながの支店
0120-18-1318
■営業時間/9:00～18:00(日曜日休業)

生協で扱っている保障商品は
ホームページでご覧いただけます(資料請求も可)
<http://www.cnet-hosyo.coop/nagano/>

CO-OP 共済に加入するには…
出資金を支払い、お近くの生協の組合員になる必要があります。
生活協同組合(生協)は、お店や宅配でくらしに貢献しています。

コープながの	支払金額	128,287,703円
	支払件数	3,506件
	うち 事故(ケガ)通院	28.6%
	病気入院	30.0%
2009年6月度・7月度のデータ (5月21日～7月20日)	全加入者	108,998人 (2009年7月入金分)

契約引受団体▶日本コープ共済生活協同組合連合会

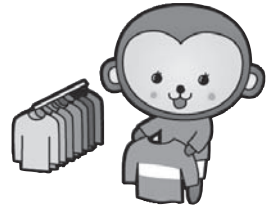
無料 OCRでカンタン資料請求
●各保障商品の詳しい資料をご希望の方は、各商品の資料請求番号をOCR注文書の6ケタ注文らんにご記入ください。後日ご登録住所へ郵送、またはお届けさせていただきます。

商品名	〈たすけあい〉	〈あいがらす〉	〈火災共済〉	記入例	数量
資料請求番号	298077	298085	298123	298077-1	

ホームページでもご覧になれます。 **コープながの共済・保険** 検索



「くらしなんでも相談」開催します!



保険や年金・老後資金・教育資金・住宅資金などくらしや家計の相談にファイナンシャルプランナーが応じます。

- 一会場4人限定で相談はお一人1時間です。(次の方と入れ替えのため正味55分)
- ご予約時に時間のご希望はお聞きしますが調整のため変更をお願いする場合がありますのでご了承ください。
- 組合員は1時間1,000円の相談料となります。(当日お支払いください)
- 組合員以外の方は別途料金でご相談をお受けいたしますのでお問合せください。

★「くらしなんでも相談」日程

月日	会場	時間
11月16日(月)	中越センター 長岡市南七丁目2-11	10:00~14:00
11月17日(火)	新潟西センター 新潟市西区緒立流通1-3-7	10:00~14:00
11月18日(水)	上越センター 上越市加賀町11-21	10:30~14:30
11月20日(金)	新潟東センター 新潟市東区山木戸7-6-46	10:00~14:00

郵送相談もOK!
会場に
来られない方は
ご連絡ください



贈与税、住宅購入で新非課税

知っ得 コラム

景気対策の一環として環境に配慮した自動車の買い換えに対する減税や補助金、家電製品に対するエコポイントが導入され、関心を集めています。贈与税に新たな非課税枠が創設されたのはご存じでしょうか? 住宅の新築・購入や増改築に充てる場合に限って、親や祖父母からもらったお金について年間500万円まで贈与税がかからないというものです。この制度は今年の1月にさかのぼって適用され、期限は2010年12月31日までです。この制度を利用すると既存の年間110万円の非課税枠に加え、年間610万円まで非課税になります。頭金などで親の援助がもらえる場合に利用できます。

また、贈与税の支払いを相続時までとりあえず繰り延べする相続時精算課税制度の非課税枠も従来の3,500万円に500万円プラスされ4,000万円になります。どちらを利用できるか、また有利なのは、ケースバイケースなので、税務署や専門家にアドバイスを受けたらよいでしょう。

また、自宅をバリアフリーに改修したり省エネ対応に改修する場合、ローン残高に対する減税や一時金など様々なバックアップ制度があります。制度をよく知り、賢く利用したいものです。(コープにいがた ライフプラン・アドバイザー 斎藤真里子)

・・・相談予約&問合せ先・・・

「くらし&家計サポーターズ」代表 山田 まさみ

☎025-277-2074 ☎090-1033-5170

Eメール:yamada-goodlife@mvp.biglobe.ne.jp

読者の声

7月号からの
メッセージ

こんにちは。子どもの年齢が上がるにつれて、出ていくお金の額も上がっていく。家計は苦しくなるばかりです。携帯電話をいつから持たせるかや、おこづかいの金額は、各家庭によって、考え方や、子どもの構成人数が違うので、話題にもなっても、あまり参考にはなりません。私「ライフがらん」は、私が知りたかったことや、気になっていた事が、細かく載っていたので、参考にしたいと思っています。保険(共済)の方も、自分だけ未加入だったので、この機会に加入申込みをしました。よろしく願います。

茨城県笠間市 K.Aさん

今回のテーマの「子どもとお金」は、この春入学した小1の息子におこづかいをわたし始めたばかりで、とても参考になりました。今まで親の判断で、子どもの欲しがるものでも買わなかったりしていたのですが、子どもが自分の判断でどういったお金の使いみちをするのか、時には積極的に関わったり、時には見守ったりして、一緒に学んでいこうと思いました。

千葉県柏市 S.Mさん

現在小学4年生の娘が、小学2年生になった時の会話。

私「もう2年生だから、毎月おこづかい300円あげね。」

娘「2年生だから200円がいいー」

「まあ良いんですけどね。じゃ6年生になっても600円でいいんだと。ひそかにニヤリと笑った母でした。なので現在おこづかいは毎月400円です。ふふふ」

埼玉県春日部市 A.Tさん

3歳と5歳の子とありますが、時々キョツとするようなお金に関する発言があるので、私にとってタイムリーな記事でした。お金欲しさから生まれてしまう犯罪も多く、しっかりとした金銭感覚を身につけて欲しいと思います。自分が小さかった頃にはなかった(目にする機会が少なかった)クレジットカードや電子マネーとどう付き合うよう教えたらいかがかわかりません。他の家庭でどんな教育をしているのか、いくつかの事例を知りたかったです。

東京都江戸川区 U.Sさん

今回のおこづかいについてですが、我が家の食卓で何度も話した話題です。子どもの考えと私たちの考えがなかなか交わらず、苦労しています。これを読んでもう一度話し合いたいと思います。

新潟県北蒲原郡 K.Eさん

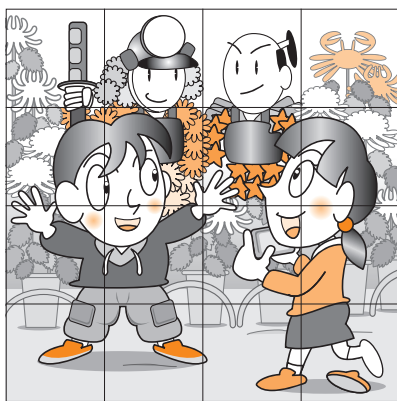
Quiz まちがい探し

12月15日締切り

問題

下の絵を比べて5ヶ所のまちがいを探してください。違うところにあてはまる枠内のアルファベットで答えてください。(ただし、印刷の汚れやかすれなどは、まちがいに含まれません。)

A	B	C	D
E	F	G	H
I	J	K	L
M	N	O	P



応募方法

郵便ハガキに答え、住所、氏名、年齢、ご加入の生協名、今月号の「ライフがらん」に対するご意見・ご希望を記入し、右記宛先まで郵送してください。

送付先

〒335-0004 埼玉県蕨市中央6-3-50 富士ビル3階
コープネット 共済事務管理センター
「ライフがらん」クイズ係行

※共済はコープネット事業連合共済事務管理センターへ業務委託しています。

Quiz まちがい探し

正解者の中から抽選で
コープにいがたの**10名様**に、
500円分の図書カードを
プレゼント!

●7月号の答え
A・D・F・L・M

●7月号の当選者
(50音順・敬称略)

安達久美子 嶋田直子
上原尚子 高橋かずえ
小林悦子 藤縄恵子
小林恵美子 若杉美和子
小林志保 渡貴さとみ

応募数**55**(正解55)

※今月号の当選者の発表は
2010年3月号で行います。

お気軽にお電話ください

共済金のご請求や住所などの変更の
ご連絡、CO・OP共済の資料請求は

コープ共済センター

☎0120-419-343

■営業時間/9:00~18:00(日曜日休業)

※共済はコープネット事業連合共済事務管理センターへ業務委託しています。

CO・OP共済に加入するには...

出資金を支払い、お近くの生協の組合員になることが必要です。
生活協同組合(生協)は、宅配でくらしに貢献しています。



2009年6月度・7月度のデータ
(5月21日~7月20日)

コープにいがた

支払金額	40,233,650円
支払件数	1,228件
うち 事故(ケガ)通院	56.5%
病気入院	28.1%
全加入者	38,529人

(2009年7月入金分)

こんなお役に
立っています!

契約引受団体

日本コープ共済生活協同組合連合会

無料 OCRでカンタン資料請求

●各保障商品の詳しい資料をご希望の方は、各商品の資料請求番号をOCR注文書の6ケタ注文らんにご記入ください。後日ご登録住所へ郵送、またはお届けさせていただきます。

商品名	〈たすけあい〉	〈あいがらす〉	〈火災共済〉	記入例	数量
資料請求番号	298077	298085	298123	2 9 8 0 7 7 - 1	

ホームページでもご覧になれます。コープにいがたの共済・保険 検索